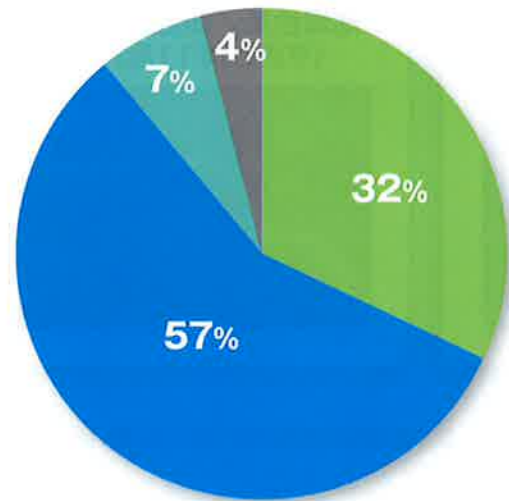
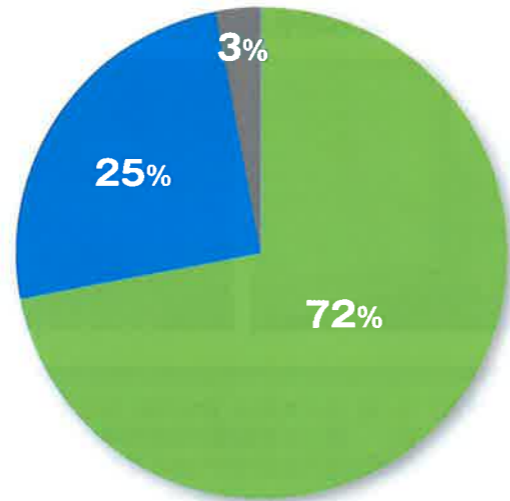


訓練は、いざという時にあなたを守ります！  
地域の防災対策としての活用をお勧めいたします！

名取市ゆりあげ港朝市 利用評価



仙台市三本塚 利用評価



■ 良い ■ 普通 ■ 要改善 ■ 無記入

【社会実験に必要な環境】

- ◎登録には、各登録者ごとの携帯電話・スマートフォンまたはタブレットなどのメールアドレスが必要です。
- ◎管理者用画面はパソコン、通信可能なタブレット端末などで利用できます。
- ◎安否確認情報配信には、家族などのメールアドレスの登録ができます。
- ◎登録者数は1団体最大200名までとなります。
- ◎社会実験への参加費用は無料です。
- ◎対象団体は一般企業、自治体、学校関係、地域団体等となります。

お問い合わせ・お申し込みは



一般社団法人

東北地域づくり協会

〒980-0871 仙台市青葉区八幡一丁目4番16号

TEL.022-268-4711 FAX.022-211-9534

E-mail: michinoku@kyokai.or.jp [受付時間] 平日(月～金)9時15分～18時まで

まずお電話  
ください！  
担当者にご説明  
またはお伺い  
いたします



特定非営利活動法人

リアルタイム地震・防災情報利用協議会

〒111-0054 東京都台東区鳥越二丁目7-4 エス・アイビル4F

TEL.03-5829-6368 FAX.03-3865-1844

http://www.real-time.jp/

社会実験で有効性が実証された！

地域を津波災害から守るリアルタイム情報

# 緊急津波避難情報システム



社会実験を募集中！地域での避難訓練を支援します。

一般企業

- ◎従業員への地震・津波情報(避難場所)の伝達
- ◎避難完了一括管理で、家族などへの安否情報(避難場所)を伝達
- ◎その他

自治体

- ◎職員への地震・津波情報(避難場所)の伝達
- ◎職員の勤務状態を確認
- ◎避難完了一括管理で、家族などへの安否情報(避難場所)を伝達
- ◎その他

学校・保育園

- ◎職員への地震・津波情報(避難場所)の伝達
- ◎職員が児童を避難誘導
- ◎児童の避難完了後、保護者への安否情報(避難場所)を伝達
- ◎その他

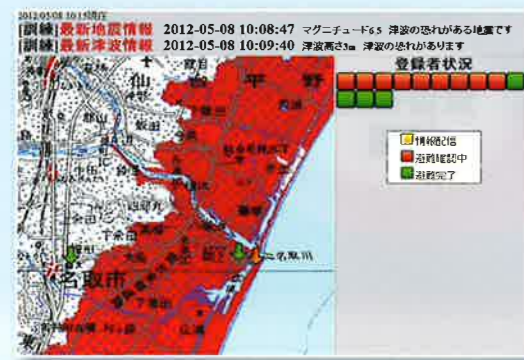
一般社団法人 東北地域づくり協会  
特定非営利活動法人 リアルタイム地震・防災情報利用協議会

# 「緊急津波避難情報システム」を活用するには！

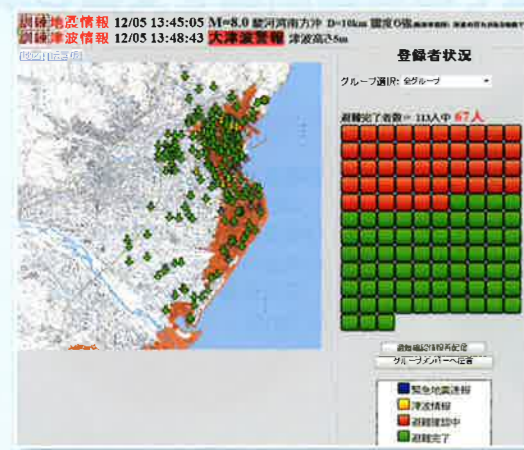
あなたの携帯電話(スマホ)に以下の手順(STEP1)で受信環境を設定するだけで**簡単操作**。  
緊急情報受信により、(STEP2~STEP5)避難完了までサポート。



## 防災管理者画面で避難状況を把握



▲宮城県名取市



▲静岡県焼津市

**個人情報の取り扱いについて**  
ご登録いただいた個人情報は適切に管理し、社会実験終了次第、適切な方法で廃棄いたします。

# 「緊急津波避難情報システム」は多くの地域で、有効性が確認されています。

## ■社会実験実施事例



民間企業／宮城県名取市(平成24年5月14日)



地域住民／仙台市三本塚(平成26年11月2日)

**【社会実験実施状況】** 自治体／高知市、鯉ヶ沢町、仙台市  
企業／災害廃棄物処理現場(名取処理区)、宮古箱石、焼津市旅客事業者、キリンビール(株)仙台工場 他  
地域住民／名取市ゆりあげ港朝市、仙台市三本塚地区 他  
**【稼働中】** 名取市ゆりあげ港朝市、焼津市旅客事業者、宮古箱石 他

## ■新聞掲載記事

▲2015年2月11日/河北新報

# 「緊急津波避難情報システム」は社会実験を通して、使い易さと見易さを求めて進化しています。

## ■開発者一覧

開発者		共同開発者
●東北大学災害科学国際研究所長(教授) 今村文彦	●特定非営利活動法人リアルタイム地震・防災情報利用協議会 理事長 大保直人(東京電機大学非常勤講師)	●一般社団法人東北地域づくり協会 理事長 菅原政一
●東北大学教授 寺田賢二郎		一般社団法人東北地域づくり協会は、「建設事業の円滑な推進に資し、国土開発の発展に寄与する」ことを目的に、大学・民間・関係団体と連携し技術開発支援を行っています。
●東京大学教授 堀宗朗		
●弘前大学教授 有賀義明		