

平成 19 年新潟県中越沖地震 現地調査報告（速報）

平成 19 年 7 月

NPO 法人リアルタイム地震情報利用協議会



図-1 新潟県柏崎市周辺のルートマップ



現地余震観測地点 と (長岡市の長岡赤十字病院にて現在も継続観測中)



図 - 2 余震観測地点位置図

オレンジ色の円内部は、緊急地震速報が間に合わない可能性があった範囲
 (震源位置も計算による予測のためおおよその範囲である)

青色丸印は本震の後 1 週間内に現地観測を実施した地点

柏崎市松波地区 (現地地震計システム)

緊急地震速報が間に合わない範囲内にて

柏崎市市街地内 (現地地震計システム)

大きな揺れの約 2 秒前に警報を発令できることを確認した

赤色丸印は継続的に観測を行う地点

長岡赤十字病院内 (現地地震計システム)

長野県飯山市役所内 (緊急地震速報端末)

木島平村役場 (")



写真 611 マンホール浮き上がり（市街地）



写真 612 マンホール浮き上がり（市街地）



写真 622 塀(凝灰岩、鉄筋無し)の崩壊 (市街地)



写真 631 側溝の破壊 (市街地)
周囲からの圧縮による破壊



写真 639 ブロック塀根元からの転倒（市街地）
鉄筋が入っているのかは不明。基礎から倒れる事例



写真 644 市役所付近



写真 649 市の商店街



写真 650 市の商店街



写真 676 青山稲荷神社の鳥居
糸痕が無いので、たて揺れで浮き上がり手前に物が落ちてきたと思われる。



写真 679 青山稲荷神社
同方向に倒れている

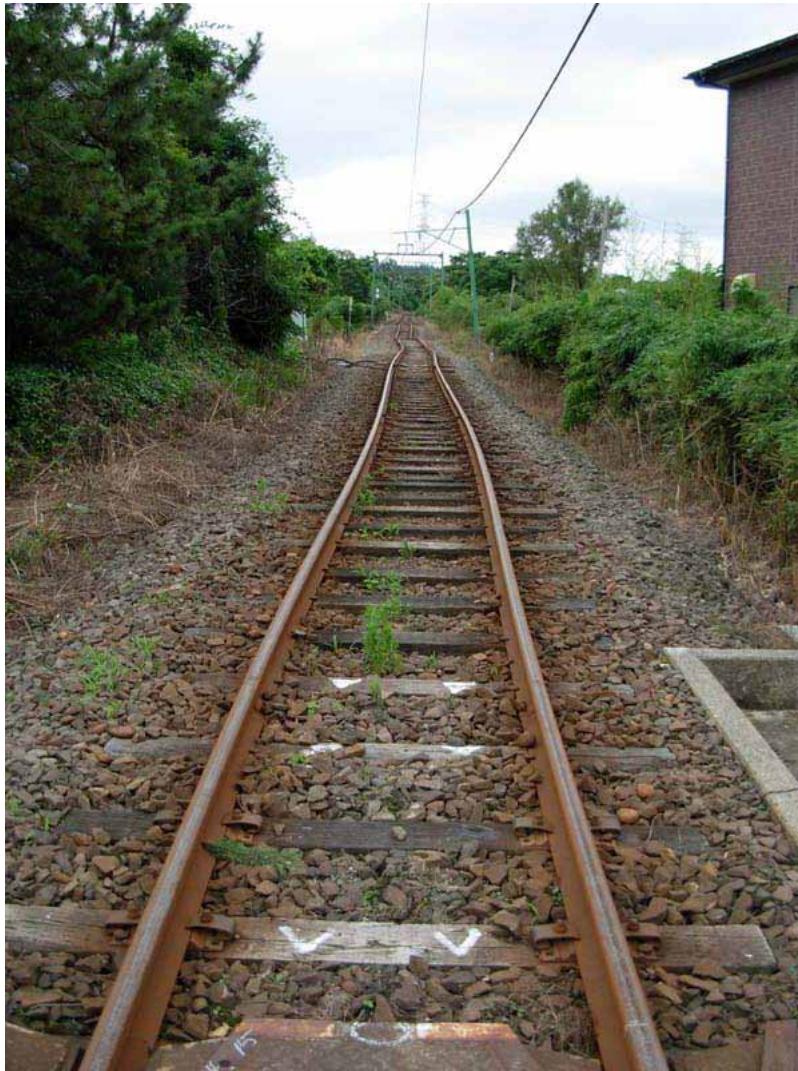


写真 706 荒浜駅付近の線路曲がり



写真 709 荒浜駅



写真 711 荒浜駅

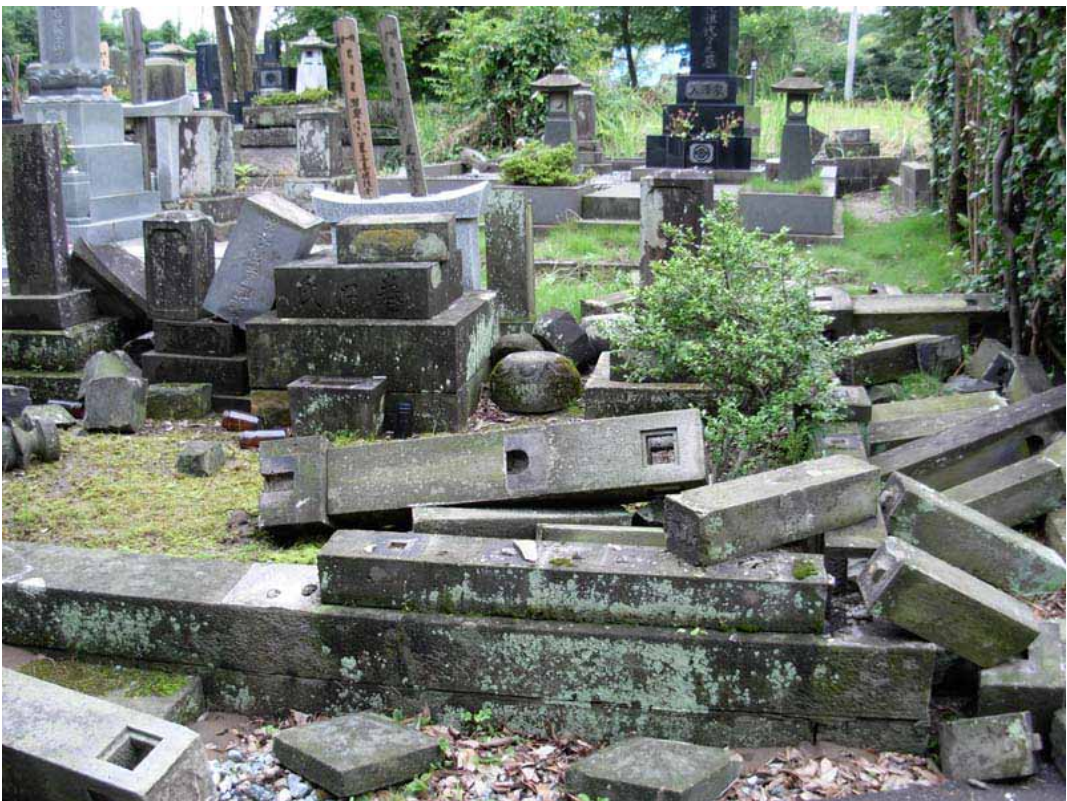


写真 714 荒浜の墓石

全て右側に倒れている。ここも条痕が無い。



写真 725 西中通駅付近の道路
右の田んぼ側に沈下



写真 740 焼却場



写真 742



写真 748 焼却場までの道路（沈下）
南側の川に沈下



写真 752 焼却場までの道路（沈下最大 3m 程度）



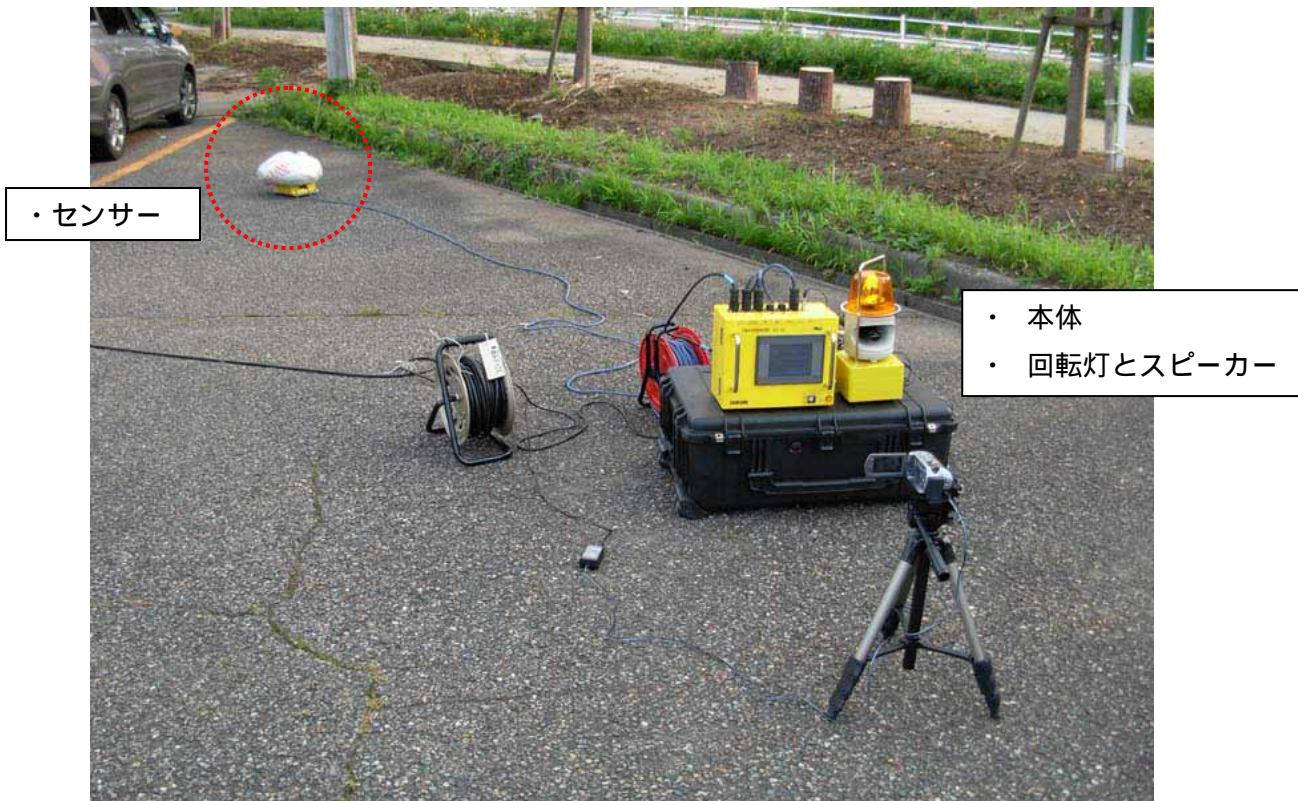
写真 750 焼却場煙突の破壊部分



写真 753 液状化による噴砂



写真 763 堤防の沈下（最大 1m 程度）



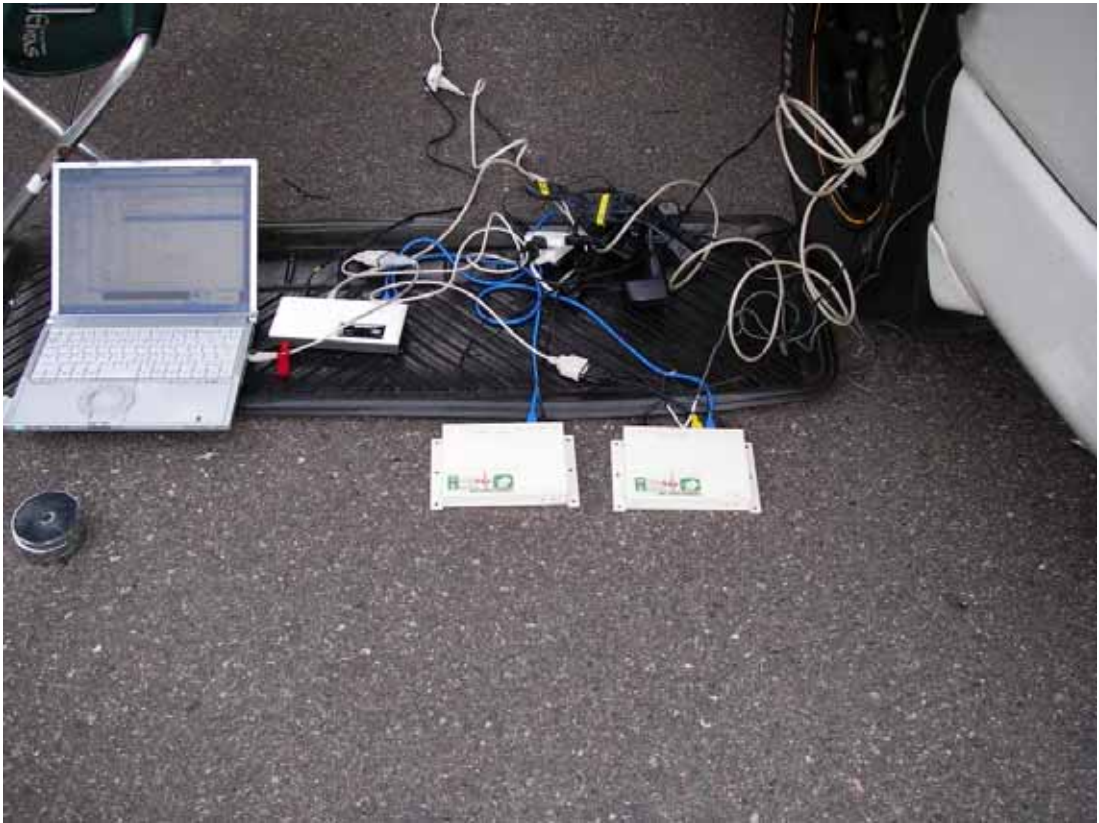
観測地点 可搬型の現地地震計システム（災害現場にて即座に利用も可能）
センサーにてP波を検知し警報を発令する

機器協力：株式会社高見沢サイバネティックス



新潟県長岡市の長岡赤十字病院に設置。（継続して観測中）

機器協力：株式会社高見沢サイバネティックス



観測地点 柏崎市松波地区での観測状況
(センサー内蔵型緊急地震速報端末)

機器協力：株式会社エイツー